

複合型高齢者ホーム



みずほの家



利用者様の思いに寄り添い、
笑顔あふれる生活の場を提供します。

住宅型 有料老人ホーム 30室(30人)

入居相談受付中

(室料・管理費・食費含む) 1ヶ月 **115,400円/120,400円**(トイレ付き)

宿泊付デイサービス併設 6室(8人) デイサービス利用者 1泊 **2,200円**

施設概要



有料老人ホーム【居間兼食堂】



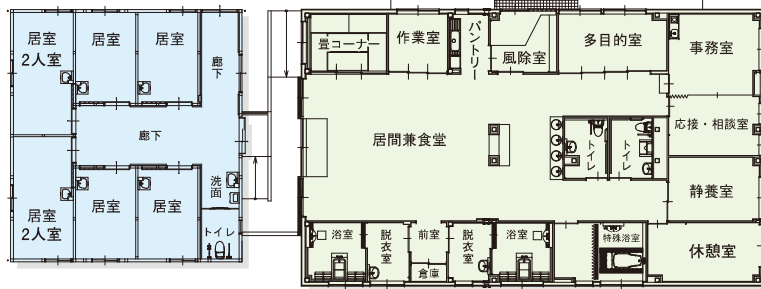
有料老人ホーム【居室】



| | | |
|---------|--------|---------|
| 有料老人ホーム | 木造平屋建て | 832.08㎡ |
| 通所介護棟 | 鉄骨平屋建て | 290.62㎡ |
| 宿泊棟 | 木造平屋建て | 132.00㎡ |



宿泊棟



通所介護棟



通所介護棟【居間兼食堂】



通所介護棟【特殊浴槽】

事業内容及びご利用定員

- 住宅型有料老人ホーム『みずほホーム』 定員30名(30室)
- 通所介護事業所『みずほの里』 定員28名 宿泊定員8名(6室)
- 通所介護事業所『みずほの里 らいと』 定員20名
- 訪問介護事業所『みずほの里』

運営の概要

- 住宅型有料老人ホーム『みずほホーム』

| | | |
|-------------|--|--|
| 利用対象者 | 原則として出雲市在住の65歳以上の方で、要介護認定を受けておられる方 | |
| 提供サービス | 日中・夜間の見守り・その他日常生活の世話 *身体介護または生活援助を必要とする方は、ケアプランに基づき併設の通所介護事業所『みずほの里』・『みずほの里 らいと』の通所介護及び訪問介護事業所『みずほの里』の訪問介護、あるいは外部サービスをご利用いただくこととなります。 | |
| 利用料 (月額) | 室料 | 月額40,000円(トイレ付き居室45,000円) |
| | 管理費 | 月額25,000円 |
| | 食費 | 1日/1,600円(朝食400円・昼食550円・おやつ50円・夕食600円) 月額48,000円(30日分) |
| | 寝具リース料 | 2,400円 |
| | 合計 | 月/115,400円(この外、介護保険及び必要雑費が追加となります。) |
| 保証金 | 入居時に保証金15万円をお預かりします。(退去時に弁済すべき金額を差し引いてご返金します) | |
| 体験入居 | 3,800円/回 ※3食・おやつ含む | |
| 洗濯料 | 300円/回 | |

※管理費、食費、寝具リース料、体験入居、洗濯料には別途消費税が加算されます。

- 通所介護事業所『みずほの里』・『みずほの里 らいと』・訪問介護事業所『みずほの里』

| | | | | | | |
|----------------------|----------------------------------|--|---------------------|------|--------|--------|
| 利用対象者 | 原則として出雲市内旧平田市、旧斐川町地区内在住の要介護1～5の方 | | | | | |
| 提供サービス | 通所サービス | みずほの里 サービス利用時間 | 月～土 9時～16時15分 | | | |
| | 訪問サービス | みずほの里 らいと サービス利用時間 | 月～金 9時10分～16時15分 | | | |
| | 宿泊サービス | 通所サービスの延長として、宿泊サービスがご利用できます 1泊2日から利用できます。ただし、宿泊中は訪問介護サービスは ご利用できません。 | | | | |
| 利用料 | 介護保険1割負担の場合(7時間～8時間利用) | | | | | |
| | 1日あたりの 通所介護利用 負担額 | 要介護1 | 要介護2 | 要介護3 | 要介護4 | 要介護5 |
| | | 655円 | 773円 | 896円 | 1,018円 | 1,142円 |
| *入浴加算 40円 介護職員処置改善加算 | | | | | | |
| 食 事 | 朝食/400円 昼食/550円 夕食/600円 おやつ/50円 | | | | | |
| 宿泊費 | 1泊/2,200円 | | | | | |

※通所介護・訪問介護の利用金額の詳細は別紙「料金表」を参照。

※利用者様の所得に応じ、2割負担、3割負担があります。デイサービス営業日外(日・一部土曜日)の日中・夜間の見守り、その他日常生活の世話には1日5,000円と食費が必要となります。(別途消費税がかかります。)

● 宿泊付デイサービスの利用例

要介護3の利用者様が1日目の9時から2日目の16時15分まで利用され、利用中1回入浴される場合。

・利用スケジュール(例)

| | | | | | |
|-----|-----------|-----------|-------|-------|----------|
| | 9:00 | 12:00 | 15:00 | 16:15 | 21:00 |
| 1日目 | デイサービス(1) | | | | お泊まりサービス |
| | 入所 | 入浴 | 昼食 | おやつ | 夕食 就寝 |
| | 7:00 | 9:00 | 12:00 | 15:00 | 16:15 |
| 2日目 | お泊まりサービス | デイサービス(2) | | | |
| | 朝食 | | 昼食 | おやつ | 退所 |

・利用料金(例)

| | | | |
|---------|----|--------|-------------------------|
| 宿泊 | 1泊 | 2,200円 | (共益費含む) |
| 朝食 | 1食 | 400円 | |
| 昼食 | 2食 | 1,100円 | (550円×2回) |
| おやつ | 2食 | 100円 | (50円×2回) |
| 夕食 | 1食 | 600円 | |
| 小計 | | 4,400円 | 宿泊料、食費には消費税が別途加算されます。 |
| 通所介護利用料 | | 1,792円 | (介護保険1割負担部分)7時間15分利用×2回 |
| 入浴介助 | 1回 | 40円 | (介護保険1割負担部分) |
| 利用料合計 | | 6,232円 | 宿泊料、食費には消費税が別途加算されます。 |

みずほホームサポートサービス (自費サービス)

利用者様の心身状態やライフスタイルにあわせた
細やかなサービスをご提供いたします。

- ① 通院時のサポートサービス
- ② 入院退院時のサポートサービス
- ③ おでかけ時サポートサービス
- ④ 代行サポートサービス
- ⑤ その他ご要望に応じたサービス

株式会社テーリング

複合型高齢者ホーム『みずほの家』

出雲市灘分町239-2 TEL0853-31-4815

通所介護事業所『みずほの里 らいと』

出雲市灘分町239-6 TEL0853-31-4833

HP/<https://mizuhonoie.com>

