

複合型高齢者ホーム



みずほの家



利用者様の思いに寄り添い、
笑顔あふれる生活の場を提供します。

住宅型 有料老人ホーム 26室(26人)

入居相談受付中

(室料・共益費・食費含む) 1ヶ月 **98,000円**

宿泊付デイサービス併設

10室(12人) デイサービス利用者 1泊 **2,000円**

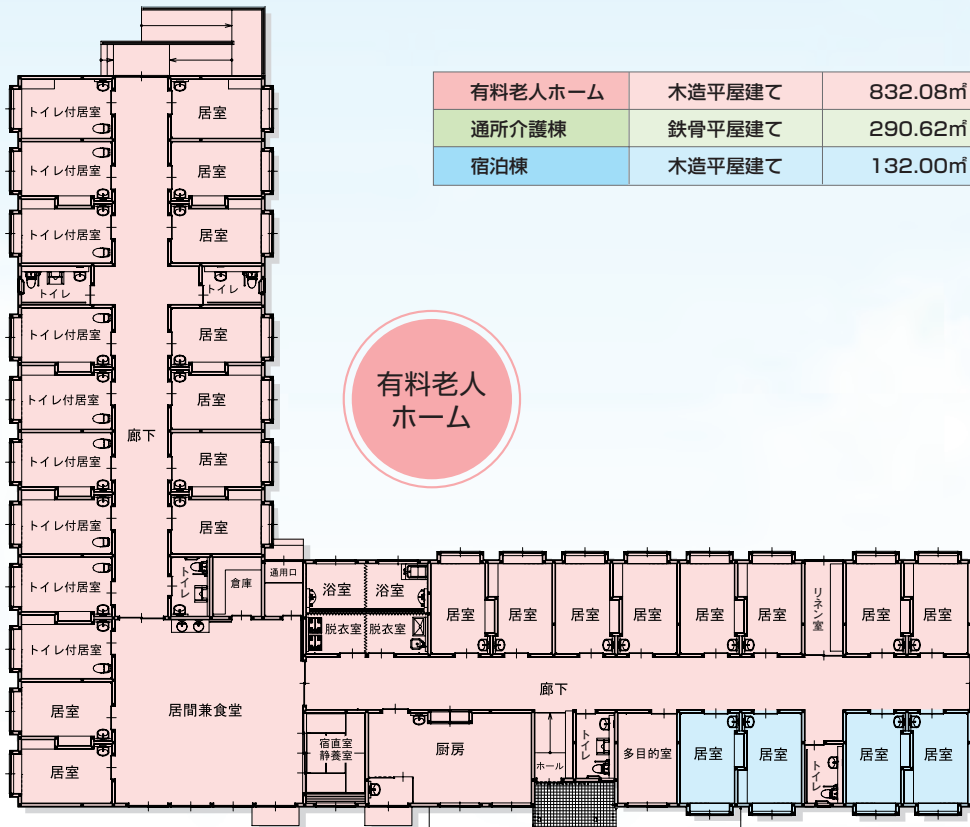
施設概要



有料老人ホーム【居間兼食堂】



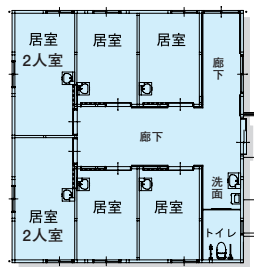
有料老人ホーム【居室】



有料老人ホーム	木造平屋建て	832.08㎡
通所介護棟	鉄骨平屋建て	290.62㎡
宿泊棟	木造平屋建て	132.00㎡

有料老人
ホーム

宿泊棟



通所介護棟



通所介護棟【居間兼食堂】



通所介護棟【特殊浴槽】

事業内容及びご利用定員

- 住宅型有料老人ホーム『みずほホーム』 定員26名(26室)
- 通所介護事業所『みずほの里』 定員25名
宿泊定員12名(10室)
- 訪問介護事業所『みずほの里』

運営の概要

- 住宅型有料老人ホーム『みずほホーム』

利用対象者	原則として出雲市在住の65歳以上の方で、要介護認定を受けておられる方	
提供サービス	日中・夜間の見守り・その他日常生活の世話 *身体介護または生活援助を必要とする方は、ケアプランに基づき併設の『みずほの里』の通所介護及び訪問介護、あるいは外部サービスをご利用いただくこととなります。	
利用料 (月額)	室料	月額40,000円(トイレ付き居室45,000円)
	共益費	月額19,000円
	食費	1日/1,300円(朝食300円・昼食450円・おやつ50円・夕食500円) 月額39,000円(30日分)
	合計	月/98,000円(この外、介護保険1割負担及び必要雑費が追加となります。)
保証金	入居時に保証金15万円をお預かりします。(退去時に弁済すべき金額を差し引いてご返金します)	

※共益費、食費には別途消費税が加算されます。

- 通所介護事業所・訪問介護事業所『みずほの里』

利用対象者	原則として出雲市内旧平田市、旧斐川町地区内在住の要介護1～5の方					
営業日	年中無休(通所介護事業所は開設初期は日曜日は休みます)					
提供サービス	通所サービス	通所介護・デイサービスを提供します *サービス利用時間 原則として9時から17時				
	訪問サービス	訪問介護・ホームヘルプサービスを提供します *サービス利用時間 原則として9時から17時 *有料老人ホーム入居の方の介護報酬は10%減算 *介護職員処遇改善加算(1):総単位数×8.6%				
	宿泊サービス	通いサービスの延長として、宿泊サービスがご利用できます 1泊2日から利用できます。ただし、宿泊中は訪問介護サービスはご利用できません。				
利用料	1日あたりの 通所介護利用負担額 (介護保険適応時)	個々の利用者様の介護度により基準限度額が異なります。				
		要介護1	要介護2	要介護3	要介護4	要介護5
		656円	775円	898円	1,021円	1,144円
食事	朝食/300円 昼食/450円 夕食/500円 おやつ/50円					
宿泊費	1泊/2,000円					

※介護保険適用外の皆様の利用も可能です。この場合は宿泊料1泊/5,000円、食費が必要です。(別途消費税が加算されます。)

各種料金の御案内

- 『みずほホーム』料金シミュレーション

住宅型有料老人ホーム『みずほホーム』にご入居いただき、通所介護事業所『みずほの里』をご利用いただく方の1ヶ月(30日)あたりの標準的なご負担(ただし、若干の介護加算や替えオムツ代などを除く)は、介護度によって次のようになります。

介護保険 基準限度額 (1割負担)	要介護1	要介護2	要介護3	要介護4	要介護5
	16,580円	19,480円	26,750円	30,600円	35,830円
*上記金額はケアプランにより異なります。					
室料	40,000円(トイレ付き居室45,000円)				
共益費	19,000円				
食費	39,000円(30日分)				
合計	114,580円	117,480円	124,750円	128,600円	133,830円

※トイレ付き居室は5,000円プラスとなります。 ※介護職員処遇改善加算がプラスとなります。 ※共益費、食費には別途消費税が加算されます。

● 宿泊付デイサービスの利用例

要介護3の利用者様がデイサービスと併せ、宿泊利用される場合
(1日目の9時から2日目の17時までの利用と、利用中1回入浴された場合。)

・利用スケジュール(例)

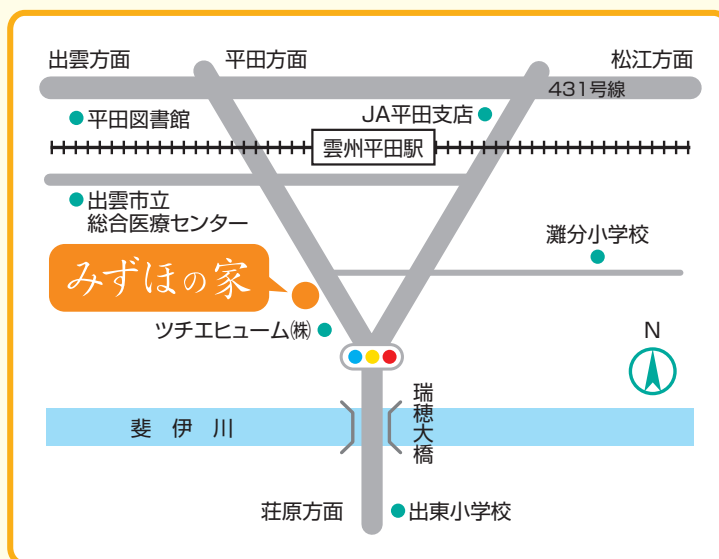
	9:00	12:00	15:00	17:00	18:00	21:00
1日目	デイサービス(1)				お泊まりサービス	
	入所	入浴	昼食	おやつ	夕食	就寝
	7:00	9:00	10:00	12:00	15:00	17:00
2日目	お泊まりサービス	デイサービス(2)				
	朝食		昼食	おやつ	退所	

・利用料金(例)

宿泊	1泊	2,000円	(共益費含む)
朝食	1食	300円	
昼食	2食	900円	(450円×2回)
おやつ	2食	100円	(50円×2回)
夕食	1食	500円	
小計		3,800円	宿泊料、食費には消費税が別途加算されます。
通所介護利用料		1,867円	(介護保険1割負担部分)8時間利用×2回
入浴介助	1回	52円	(介護保険1割負担部分)
利用料合計		5,719円	宿泊料、食費には消費税が別途加算されます。

※介護保険1割負担部分は介護職員処遇改善加算(4.0%)を含む。

*詳細はホームページでもお知らせさせていただきます。



株式会社テーリング
 複合型高齢者ホーム『みずほの家』
 出雲市灘分町239-2 TEL0853-31-4815
 HP/http://www.mizuhonoie.jp